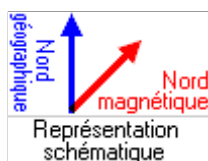
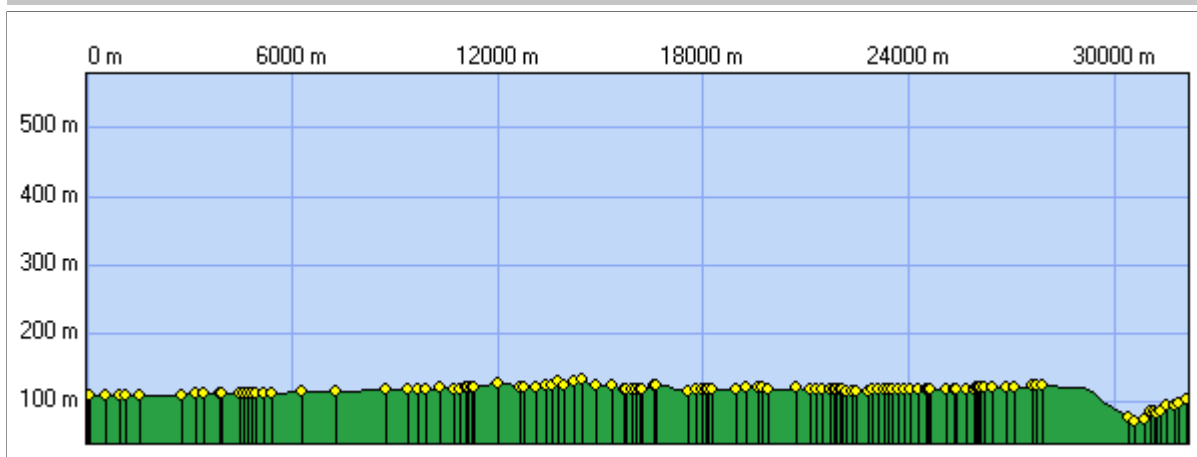
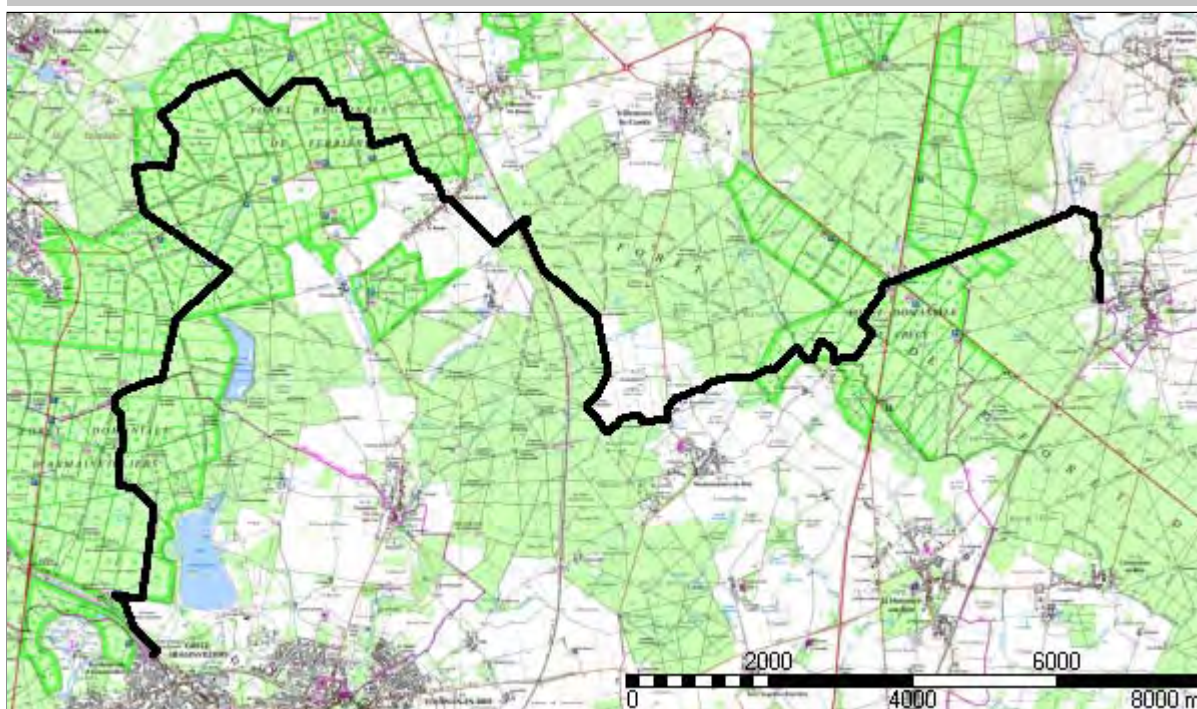


Randonnée



Correction de la lecture boussole : 1° 2' 27.9" (2007)
Variation annuelle de cette correction : 7.80'

Début:	628808.14 / 2416399.71	Altitude : 108 m
Fin:	642010.84 / 2421340.80	Altitude : 104 m
Distance à plat	32149.21 m	Distance réelle 32149.21 m
Altitude minimum	71 m	Altitude maximum 132 m
Dénivelée positive	132 m	Dénivelée négative 136 m
Différence d'altitude	-3 m	Temps de marche 7 h 35 min
Durée totale	7 h 35 min	Temps de pause 0 h 00 min
Type d'activité	Randonneur	



Copyright © IGN 2008



Mortcef_Gretz-Armainvilliers